



ヤマハ ギガアクセスVPNルーター
RTX1210

希望小売価格(税抜)125,000円 2014年11月発売

名機「RTX1200」の名を継ぐもの

[特徴]

- 見える化機能 (LANマップ、ダッシュボード)
- スループット：最大2Gbit/s
- IPsecスループット：最大1.5Gbit/s
- NATセッション数：65,534
- スマートフォン/タブレット連動(L2TP/IPsec)

[インターフェース]

- 全ポートギガビットイーサネット搭載
- ISDN S/T インターフェース
- 電源スイッチ → パワーオフログ保存機能
- 電源 AC100 ~ 240V、電源インレット (C13タイプ)、電源コード抜け防止金具、低消費電力(最大14.5W(28VA))
- 動作環境条件：周囲温度0 ~ 45℃



LANソリューション

ヤマハルーターやファイアウォールに搭載されたスイッチ制御機能またはLANマップ機能は、ヤマハのスイッチや無線LANアクセスポイントを制御し、LANを見える化する機能です。スイッチ制御機能では、各種設定に加えて、トポロジー (LANの配線状態) の表示、スナップショット (LANの配線状態を記録して状態の変化を通知する機能)、ホスト検索などが行えます。RTX1210に搭載されるLANマップは、スイッチ制御が進化して、デザインを一新し、LANに繋がった端末の一覧・管理できるようになりました。



RTX1210の状態を見える化する機能です。



LANを見える化する機能です。

20周年ロゴに込めた想い

- 紫の3つの渦
ヤマハブランドを象徴する音叉マークが表す3つの元素「Technology」「Manufacturing」「Sales」
- 黒の3つの渦
ヤマハネットワーク機器を扱っていただく3つのリレーションシップ「Distributor」「System Integrator」「End User」



20周年サイトはこちら <http://jp.yamaha.com/nw20th/>

安全に関するご注意 ●本製品の設置、ご使用に関しましては取扱説明書などに記載されている注意事項や禁止事項をよくお読みの上、必ずお守りください。
●本製品の国内外での使用については一切のサポート、保証をいたしません。 ●このカタログの記載内容は2015年3月現在のものです。 ●仕様は予告なく変更する場合がありますので、予めご了承ください。 ●価格には本体設置費用は含まれておりません。 ●本カタログに記載されている会社名、製品名は一般に各社の登録商標あるいは商標です。

ヤマハネットワーク機器に関する詳細な情報はホームページをご覧ください > jp.yamaha.com/products/network/



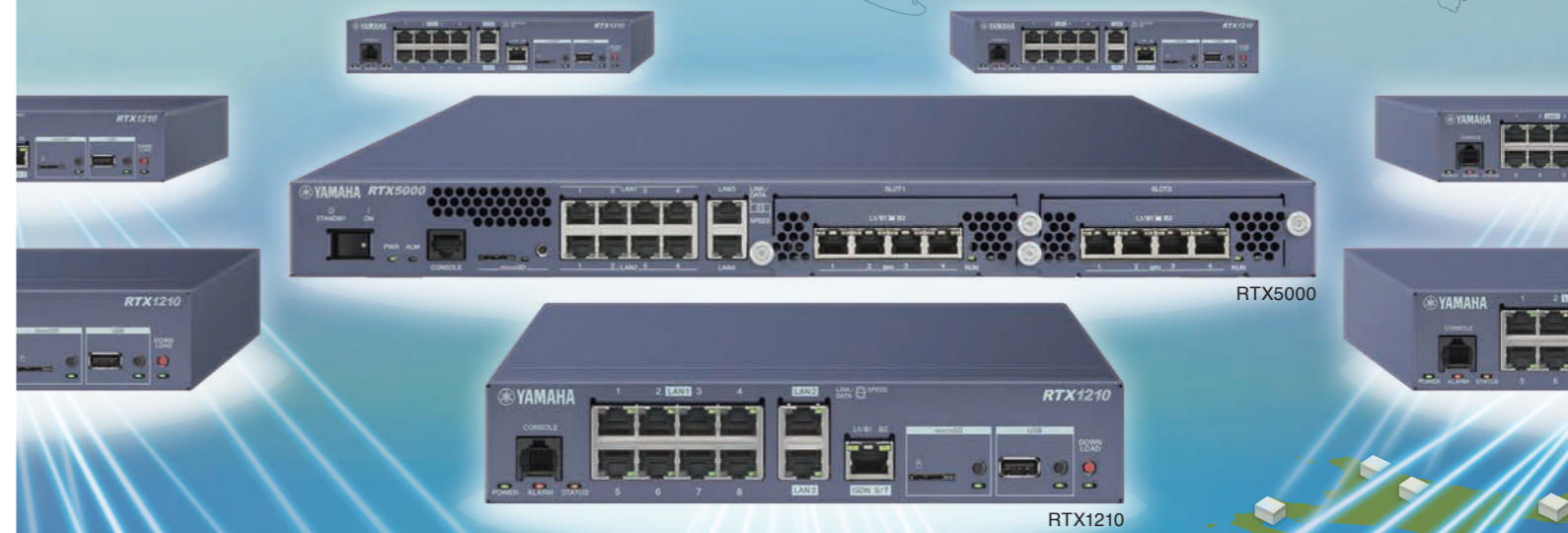
感動を・ともに・創る
製造元
ヤマハ株式会社
〒430-8650 静岡県浜松市中区中沢町110-1
2015年3月作成

お問い合わせ先

カタログコード MNW20TH001



インターネットと共に歩む
ヤマハネットワーク機器



- ◆ 静岡で開発
- ◆ 静岡と蘇州の自社工場で生産
- ◆ 国内SOHOルーター市場シェアNo.1

見える。
つなぐ。
ヤマハ。

