

安全なリモートアクセスを実現するVPNクライアントソフトウェアがWindows 8に対応

 見える。
つなぐ。
ヤマハ。

VPNクライアントソフトウェア YMS-VPN8 Series

YMS-VPN8

[ソフトウェアライセンス版1ライセンス]

希望小売価格(税抜) 9,800円

YMS-VPN8-LP10

[ソフトウェアライセンス版10ライセンス]

希望小売価格(税抜) 79,800円

YMS-VPN8-CP10

[同時接続ライセンス版10ライセンス]

希望小売価格(税抜) 150,000円

YMS-VPN8-CP20

[同時接続ライセンス版20ライセンス]

希望小売価格(税抜) 200,000円

YMS-VPN8-CP50

[同時接続ライセンス版50ライセンス]

希望小売価格(税抜) 400,000円

YMS-VPN8-CP100

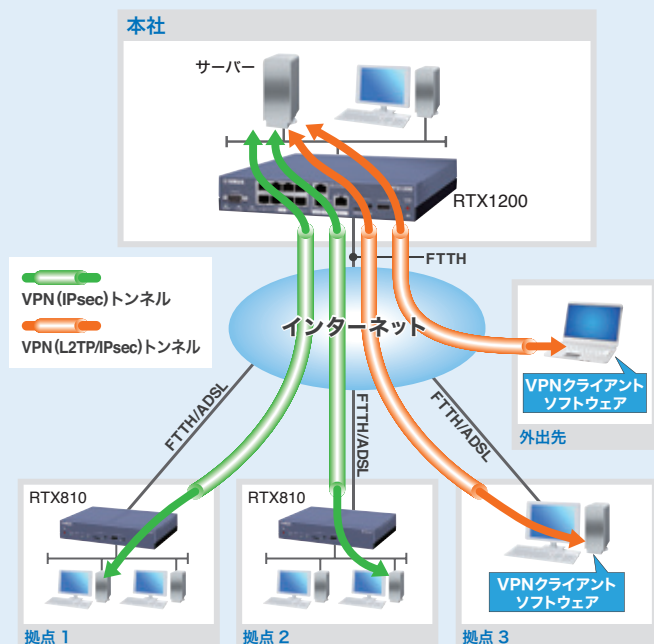
[ソフトウェアライセンス版100ライセンス]

希望小売価格(税抜) 600,000円

主な特長

安全なリモートアクセス環境を容易に実現

VPNクライアントソフトウェアを利用することで、ヤマハVPNルーター／ファイアウォールに対し、外出先などから安全に通信できるリモートアクセス環境を容易に実現することができます。



ソフトウェアライセンス版と同時接続ライセンス版

VPNクライアントソフトウェアのライセンス体系は、ソフトウェアライセンス版と同時接続ライセンス版の2種類があります。ソフトウェアライセンス版は、利用するPCの台数に応じたライセンス体系となっています。同時接続ライセンス版は、ヤマハVPNルーター1台に対して同時に接続できるPCの台数に応じたライセンス体系となっています。お客様のご利用状況やライセンス数に応じて選択できます。

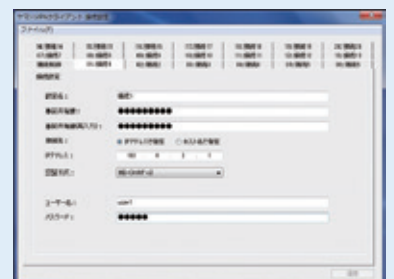
同時接続ライセンス版は、VPNクライアントソフトウェアをインストールするPCの台数に制限はありません。例えば、営業部門で同時に出張する人数が限られているけれども、誰でも出張する機会があるというような場合、すべての営業部員のPCにVPNクライアントソフトウェアをインストールしておくことができます。また、学校・大学など、利用者が定期的に入れ替わる環境において、管理者のID管理作業が容易になります。

簡単な「接続設定」画面

VPNクライアントソフトウェアは1つの画面から、設定/接続/切断の操作を行うことができ、簡単な操作で基本的なVPN設定が完了します。



同時接続ライセンス版の「接続設定」画面



ソフトウェアライセンス版の「接続設定」画面

仕様比較表

	YMS-VPN8	YMS-VPN8-LP10	YMS-VPN8-CP10
希望小売価格 (税抜)	9,800円	79,800円	150,000円
JANコード	49 57812 54931 8	49 57812 54932 5	49 57812 54933 2
ライセンス体系	ソフトウェアライセンス版	ソフトウェアライセンス版	同時接続ライセンス版 (※1)
ライセンス数	1ライセンス	10ライセンス	10ライセンス
インストールできるPC数	1台	10台	無制限
対応OS	Microsoft Windows 8 (32bit/64bit)、Microsoft Windows 7 SP1 (32bit/64bit)、 Microsoft Windows Vista SP2 (32bit)、Microsoft Windows XP SP3 (32bit) (※2)、 Microsoft Windows Server 2012、Microsoft Windows Server 2008 R2		
対象機種	RTX5000、RTX3500、RTX3000、RTX1200、RTX810、RT107e、FWX120、SRT100 (※3)		RTX5000、RTX3500、RTX3000、RTX1200 (※4)

※1 同時接続ライセンス版はご購入から2年目以降のサポートは有償保守となります。

※2 Microsoft Windows XP のサポート終了に伴い、2014年4月をもって弊社製品のサポートを終了させていただきます。

※3 2013年9月時点での対応機種は、「RTX1200」「RTX810」のみです。

「RTX5000」「RTX3500」「RTX3000」「RT107e」「FWX120」「SRT100」が順次バージョンアップにて対応する予定です。

※4 2013年9月時点での対応機種は、「RTX1200」のみです。

「RTX5000」「RTX3500」「RTX3000」が順次バージョンアップにて対応する予定です。

	YMS-VPN8-CP20	YMS-VPN8-CP50	YMS-VPN8-CP100
希望小売価格 (税抜)	200,000円	400,000円	600,000円
JANコード	49 57812 54934 9	49 57812 54935 6	49 57812 54936 3
ライセンス体系	同時接続ライセンス版 (※1)	同時接続ライセンス版 (※1)	同時接続ライセンス版 (※1)
ライセンス数	20ライセンス	50ライセンス	100ライセンス
インストールできるPC数	無制限	無制限	無制限
対応OS	Microsoft Windows 8 (32bit/64bit)、Microsoft Windows 7 SP1 (32bit/64bit)、 Microsoft Windows Vista SP2 (32bit)、Microsoft Windows XP SP3 (32bit) (※2)、 Microsoft Windows Server 2012、Microsoft Windows Server 2008 R2		
対象機種	RTX5000、RTX3500、RTX3000、RTX1200 (※3)		

※1 同時接続ライセンス版はご購入から2年目以降のサポートは有償保守となります。

※2 Microsoft Windows XP のサポート終了に伴い、2014年4月をもって弊社製品のサポートを終了させていただきます。

※3 2013年9月時点での対応機種は、「RTX1200」のみです。

「RTX5000」「RTX3500」「RTX3000」が順次バージョンアップにて対応する予定です。

安全に関するご注意 ● ヤマハルーター製品の設置、ご使用に関しましては製品に添付しております取扱説明書などに記載されている注意事項や禁止事項をよくお読みの上、必ずお守りください。

● 本製品の日本国外での使用については一切のサポート、保証をしております。● このパンフレットの記載内容は2013年9月現在のものです。● 仕様は予告なく変更する場合がありますので、予めご了承ください。● 価格には設定費用などは含まれておりません。

● このパンフレットに記載されている会社名、製品名は一般に各社の商標または登録商標です。● 使用に際しましてはADSL、FTTH (光ファイバー)、CATVなどの回線サービスの契約と回線工事が別途必要です。

本製品のお問い合わせ先 **ヤマハルーターお客様相談センター**
 ご相談受付時間 9:00~12:00 13:00~17:00
 (土・日・祝日、弊社定休日、年末年始は休業とさせていただきます。)

■お電話によるお問い合わせ先 ☎ **03-5651-1330**
 ■FAXによるお問い合わせ先 ☎ **053-460-3489**

ヤマハネットワーク機器に関する詳細な情報はホームページをご覧ください > jp.yamaha.com/products/network/



このパンフレットは無塩素漂白 (ECF) パルプを使用しています。



このパンフレットは植物油インキを使用しています。



お問い合わせ先

感動を・ともに・創る

製造元

ヤマハ株式会社

〒430-8650 静岡県浜松市中区中沢町10-1

2014年3月作成

カタログコード MVPN8001