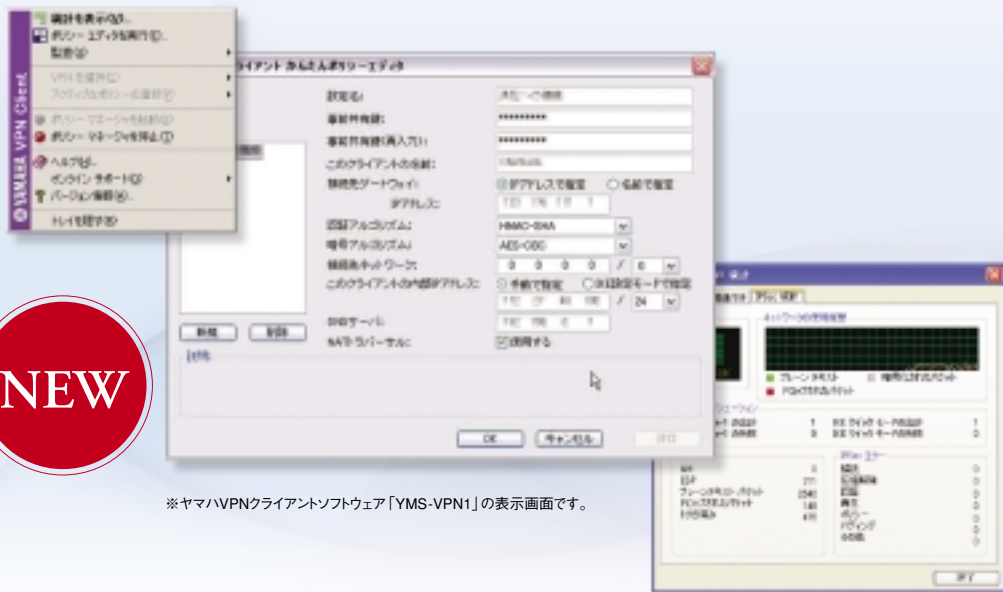


中小規模ネットワークのVPN構築に最適な拠点用VPNクライアントソフトウェア
 外出先などからの安全なリモートアクセス環境を実現



※ヤマハVPNクライアントソフトウェア「YMS-VPN1」の表示画面です。

NEW

YMS-VPN1・YMS-VPN1-LP10 対象機種一覧	
■ NATトラバーサル・XAUTH対応機種	
イーサアクセスVPNルーター RTX3000	
イーサアクセスVPNルーター RTX1500	
イーサアクセスVPNルーター RTX1100	
イーサアクセスVPNルーター RT107e	
ファイアウォールルーター SRT100	
■ その他対応機種 (NATトラバーサル・XAUTH未対応)	
イーサアクセスVPNルーター	RTX2000
モジュール型センタールーター	RT300i
イーサアクセスVPNルーター	RTX1000
ブロードバンドVoIPゲートウェイ	RTV700

VPNクライアントソフトウェア YMS-VPN1・YMS-VPN1-LP10

VPNクライアントソフトウェア

機能一覧

YMS-VPN1
(1ライセンス)

希望小売価格(税込) 10,290円
 (本体価格9,800円)
 JANコード:49 60693 23266 8

YMS-VPN1-LP10
(10ライセンス)

希望小売価格(税込) 83,790円
 (本体価格79,800円)
 JANコード:49 60693 23267 5

- 暗号化アルゴリズム
[AES (128bit/s)] [3DES] [DES]
- 整合性関数
[MD5] [SHA-1]
- IPsec拡張機能(※)
- [NATトラバーサル] [XAUTH]
- IKE
- [ISAKMP] [Oakley]
- ESPトンネルモード



(※1) Windows 2000 SP4以降に対応しています。
 (※2) Windows XP SP1・SP2に対応しています。
 © [NATトラバーサル・XAUTHご利用の注意]
 YMS-VPN1・YMS-VPN1-LP10最新版Ver.2.2.1.03以降でご利用いただけます。
 NATトラバーサル・XAUTHの対応機種は、RTX3000・RTX1500・RTX1100・RT107e・SRT100です。また本機能はヤマハVPNルーター側もファームウェアの更新が必要です。
 RTX3000ファームウェアRev.9.00.15以降またはRTX1500・RTX1100・RT107eファームウェアRev.8.03.46以降でご利用頂けます。

主な特長

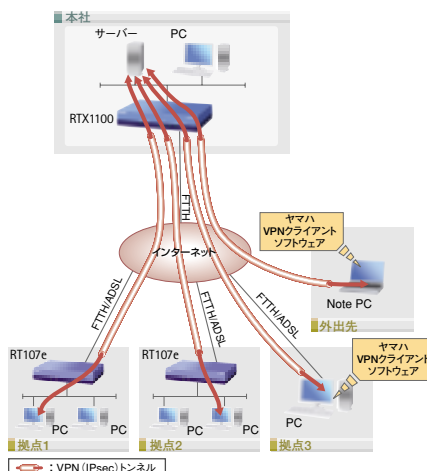
外出先などからの安全な リモートアクセス環境を実現

ヤマハVPNクライアントソフトウェア「YMS-VPN1」または「YMS-VPN1-LP10」を利用することで、ヤマハVPNルーターに対し、外出先などから安全に通信することが可能になります。「NET-G Secure VPN Client」をはじめとするVPNクライアントソフトウェア製品で豊富な導入実績を誇る株式会社ディアイティと、ヤマハVPNルーター(※)との接続性を高めた当社専用VPNクライアントソフトウェアとして共同開発しました。

(※) 対象機種は以下のとおりです。
 RTX3000、RTX2000、RTX1500、RTX1100、RTX1000、RT300i、RT107e、SRT100、RTV700

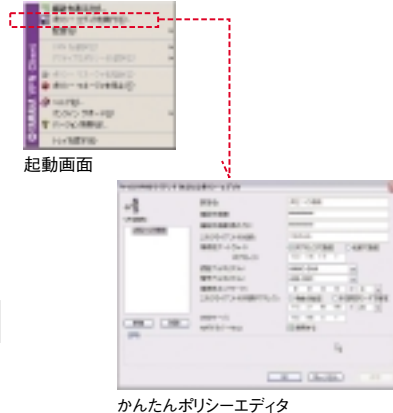
Point 1 リモートアクセスの利用例

ヤマハVPNルーター(※)に対し、外出先などから安全に通信することが可能になります。



Point 2 「かんたんポリシーエディタ」の活用

ヤマハVPNルーター(※)専用の接続設定画面「かんたんポリシーエディタ」を活用し、10項目で基本的なVPN設定が完了します。



YMS-VPN1・YMS-VPN1-LP10

本製品の入手および購入について

1 ヤマハVPNクライアントソフトウェア「YMS-VPN1」お試し版(1ヶ月間使用期限付き)をヤマハルーターホームページよりダウンロードしてご利用ください。

2 製品版へのアップグレードには、別途当社発行の『ライセンスキー証明書』をご購入頂く必要があります。
なお、『ライセンスキー証明書』は当社販売代理店よりお求め頂けます。

3 「ユーザー登録サイト」への登録をお願いします。
本製品のサポートを受けるには、ヤマハルーターホームページ内の「ユーザー登録サイト」にライセンスキーを登録することでご利用頂けます。

◎詳細はヤマハルーターホームページをご覧ください。

<http://www.yamaha.co.jp/router/>

■ YMS-VPN1 (お試し版) ダウンロードページ



<http://netvolante.jp/download/utility/>

■ VPNクライアントソフトウェア ユーザー登録サイト



<https://www.yamaha.co.jp/router/register/>

◎YMS-VPN1・YMS-VPN1-LP10対象機種一覧

 イーサネットアクセスVPNルーター RTX3000 希望小売価格(税込) 522,900円 (本体価格 498,000円) NATトラバーサル・XAUTH対応	 モジュール型センタールーター RT300i 希望小売価格(税込) 577,500円 (本体価格 550,000円)	 イーサネットアクセスVPNルーター RTX1500 希望小売価格(税込) 207,900円 (本体価格 198,000円) NATトラバーサル・XAUTH対応	 イーサネットアクセスVPNルーター RTX1100 希望小売価格(税込) 123,900円 (本体価格 118,000円) NATトラバーサル・XAUTH対応	 イーサネットアクセスVPNルーター RTX1000 希望小売価格(税込) 123,900円 (本体価格 118,000円)	 ファイアウォールルーター RT107e 希望小売価格(税込) 71,400円 (本体価格 68,000円) NATトラバーサル・XAUTH対応	 イーサネットアクセスVPNルーター SRT100 希望小売価格(税込) 81,900円 (本体価格 78,000円) NATトラバーサル・XAUTH対応	 ブロードバンドVoIPゲートウェイ RTV700 希望小売価格(税込) 186,900円 (本体価格 178,000円)
--	---	--	--	---	--	---	--

※RTX2000(生産終了品)も対象機種です。XAUTH・NATトラバーサルは未対応。

仕様

	YMS-VPN1	YMS-VPN1-LP10
ライセンス数	1ライセンス	10ライセンス
希望小売価格(税込)	10,290円(本体価格:9,800円)	83,790円(本体価格:79,800円)
JANコード	49 60693 23266 8	49 60693 23267 5
対応OS	Microsoft Windows 2000(※1)、Microsoft Windows XP(※2)、Microsoft Windows Server 2003	
対象機種(※3)	RTX3000、RTX2000、RT300i、RTX1500、RTX1100、RTX1000、RT107e、SRT100、RTV700	
鍵交換	IKE (ISAKMP/Oakley)	
IPsecモード	ESP トンネルモード	
IPsecパラメーター	<暗号化アルゴリズム>AES (128bit)、3DES、DES <整合性関数>MD5/SHA-1 <IKEグループ>1 (768bit)、2 (1024bit)、5 (1536bit)	
仮想IP	IPv4:手動設定、IKE mode config(対応予定)	
IPsec拡張機能	NATトラバーサル(※4)、XAUTH(※4)	

(※1) Windows 2000 SP4以降に対応しています。

(※2) Windows XP SP1・SP2に対応しています。

(※3) NATトラバーサルおよびXAUTHの利用はヤマハVPNルーター側もファームウェアの更新が必要です。
NATトラバーサル・XAUTHの対応機種は、RTX3000・RTX1500・RTX1100・RT107e・SRT100です。
RTX3000ファームウェア Rev.9.00.15以降またはRTX1500・RTX1100・RT107eファームウェア Rev.8.03.46以降でご利用頂けます。

(※4) YMS-VPN1・YMS-VPN1-LP10最新版Ver.2.2.1.03以降でご利用いただけます。

また本機能はヤマハVPNルーター側もファームウェアの更新が必要です。
RTX3000ファームウェア Rev.9.00.15以降またはRTX1500・RTX1100・RT107eファームウェア Rev.8.03.46以降でご利用頂けます。

■ IPsecの脆弱性と対策

RFCで規定されるIPsecの仕様で、「IPsecのESPトンネルモードで、情報の安全性を確認するための認証情報を省略した場合、暗号化されたパケットを改ざんできる」脆弱性が確認されています。対策として、ipsec sa policyコマンドで認証アルゴリズムを設定する、またはSAポリシーを変更する(ESPで認証情報[sha-hmacあるいはmd5-hmac]を付加する)ことで、この問題を回避することができます。
※ヤマハVPNルーターのIPsecによるVPNスルーは、認証方式としてSHA1 (sha-hmac) を併用した測定値です。

▲ 安全に関するご注意

- ヤマハルーター製品の設置、ご使用に関しましては製品に添付しております取扱説明書などに記載されている注意事項や禁止事項をよくお読みの上、必ずお守りください。
- ヤマハルーター製品を医療機器の近くでは使用しないでください。

- 本製品の日本国外での使用については一切のサポート、保証をいたしません。
- このパンフレットの記載内容は2007年5月現在のものです。
- 仕様は予告なく変更する場合がありますので、予めご了承ください。
- 価格には設定費用などは含まれておりません。
- このパンフレットに記載されている会社名、製品名は一般に各社の商標または登録商標です。
- 使用に際しましてはADSL、FTTH(光ファイバー)、CATVなどの回線サービスの契約と回線工事が別途必要です。



■ ヤマハルーターお客様相談センター

VPNクライアントソフトウェア「YMS-VPN1」・「YMS-VPN1-LP10」のお問い合わせ先

◎ヤマハルーターに関する詳細な情報はホームページをご覧ください。

<http://www.yamaha.co.jp/router/>

お電話による
お問い合わせ先

☎ **053-478-2806**

FAXによる
お問い合わせ先

☎ **053-460-3489**

ご相談受付時間 9:00~12:00 13:00~17:00 (土・日・祝日、弊社定休日、年末年始は休業とさせていただきます)



感動をともに創る

製造元
ヤマハ株式会社

サウンドネットワーク事業部

〒430-8650 静岡県浜松市中区中沢町10-1
2007年5月作成

お問い合わせ先

カタログコード MYMSVPN03