

見える。  
つなぐ。  
ヤマハ。

ギガアクセスVPNルーター *New*

# RTX1220

## RTX1200シリーズの決定版

2021年4月発売予定

希望小売価格(税抜) 118,000円

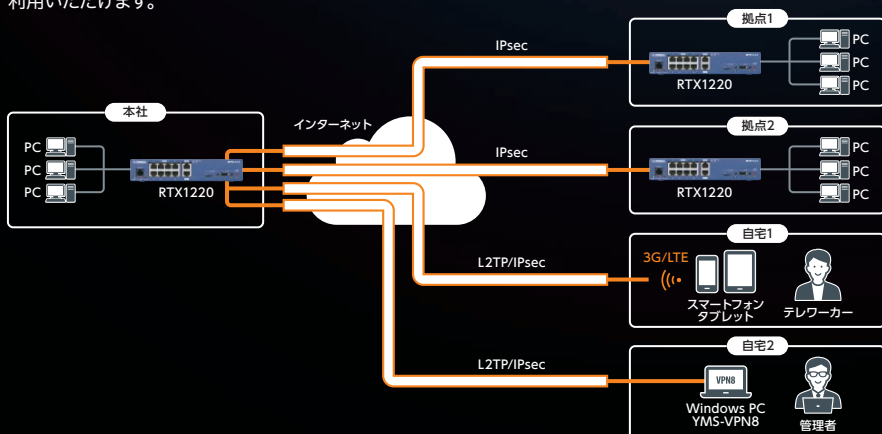


### 従来モデルからの互換性確保

従来モデル「RTX1210」とソフトウェアの大半を共通化しており、ISDN関連機能を外した点を除き、機能の互換性を確保しています。また、ハードウェアについても、筐体サイズやLAN/WANのポート数、最大消費電力に変更はなく、「RTX1210」の代替機としても十分に機能します。

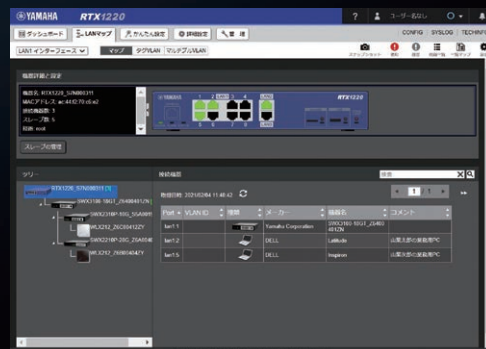
### 中小規模ネットワークに最適なVPNルーター

LAN間接続などのVPN機能、OSPFやBGPなどの各種ルーティングプロトコルに対応しているため、企業ネットワークの構築に最適なルーターです。リモートアクセスVPNにも対応しており、合計100対地までのVPN接続を安定して収容することができるので、テレワーク需要に対応するためのリモートアクセス環境構築の用途にもご利用いただけます。



### 多彩なネットワーク管理機能

従来モデル「RTX1210」で好評をいただいているWeb GUIのLANマップ、ダッシュボード、かんたん設定がご利用いただけます。また、クラウド型管理サービス「YNO」にも対応しているため、自宅や出張先などオフィス以外のテレワーク環境からでも簡単に機器の監視・管理をすることができます。



「YNO」の1台ライセンスが無料!

『RTX1220』をご購入いただくと「YNO」の1台ライセンス(最大1年間)を無料でご提供します。

## RTX1220仕様表

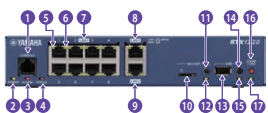
項目	RTX1220
LANポート	3ポート(10BASE-T/100BASE-TX/1000BASE-T、ストレート/クロス自動判別)※LAN1ポートは8ポートL2スイッチ
WANポート	任意のLANポートを利用可能
ISDN S/Tポート(※1)	—
microSDスロット	1スロット(SDHC対応)
USBポート	1ポート(USB 2.0 Type-A、給電電流:最大500mA、USBメモリ/USBデータ通信端末に対応)
コンソールポート(設定用)	1ポート(RJ-45、9,600/19,200/38,400/57,600/115,200 bit/s)
Flash ROM	32MB(ファームウェア:2組、コンフィグ:5組/履歴機能あり)
RAM	256MB
内蔵L2スイッチ機能	ポート分離、LAN分割(ポートベースVLAN)、ポートミラーリング、リンクアグリゲーション(冗長化のみ)
閉域網サービス機能	タグVLAN、IPv6マルチキャスト(MLDv1、MLDv2、MLDプロキシ)
タグVLAN(IEEE 802.1Q)	LANごとに32ID、PPPoE over タグVLAN
PPPoEセッション数	40
対応回線およびサービス網(※2)	FTTH(光ファイバー)、ADSL、CATV、ATM回線、IPv4/VPN網、広域インターネット網、携帯電話網、フレッツ・サービス、IPv6 PPPoE/IPv6(フレッツ光ネクスト回線)、データコネクT(フレッツ光ネクスト回線)
IPv6接続形式	ネイティブ、トンネル、デュアルスタック、RAプロキシ、DHCPv6-PD、IPv6 PPPoE
WANプロトコル(※3)	PPPoE
ルーティング対象プロトコル	IP、IPv6
IPルーティングプロトコル	RIP、RIP2、OSPF、BGP4(EBGP、IBGP)
IPv6ルーティングプロトコル	RIPng、OSPFv3
経路エントリ数	最大10,000
OSPFネイバー数とその経路	30ネイバーの時:経路数 8,000
BGP4経路数	最大10,000
データ圧縮	IPComp、CCP(Stac LZS)、VJC
スルーput	最大2.0Gbit/s
IPsecスルーput	最大1.5Gbit/s
VPN対地数(PPTP)	4
VPN対地数(IPsec)	100
VPN対地数(L2TP/IPsec)	100
VPN対地数(L2TPv3)	9
VPN対地数(最大設定可能数)	100
VPN機能	IPsec(VPN機能:NATトラバース、XAUTH)+AES128/256、3DES、DES(暗号機能:ハードウェア処理)+IKE/KEv2(メインモード、アグレッシブモード)、PPTP(VPN機能)+RC4(暗号機能)、L2TP/IPsec、L2TPv3、L2TPv3/IPsec、IPsecトンネル、マルチポイントトンネル(サーバークライアント)
アドレス変換機能(NATディスクリプター機能)	NAT、IPマスカレード、静的NAT、静的IPマスカレード、DMZホスト機能、PPTPパススルー(複数セッション)、IPsecパススルー(1セッション)、FTP対応、traceroute対応、ping対応、SIP-NAT対応、IPマスカレード変換セッション数制限機能、ポートセービングIPマスカレード
NATセッション数	65,534
QoS機能(制御方式)(※4)	優先制御、帯域制御(Dynamic Traffic Control)、Dynamic Class Control、VPN QoS、帯域検出機能、負荷通知機能
QoS機能(分類方式)	IPアドレス、プロトコル、ポート番号、ToSフィールド
QoS機能(細則QoS機能との連携)	Diffserv、カラーリング(ToS)、ToS→CoS変換
認証機能(※5)	RADIUS、PAP/CHAP、MS-CHAP/JMS-CHAPv2
セキュリティ機能	URLフィルタ(内部データベース参照型)、DHCP端末認証機能、Winnyフィルタ(Winny Version2 対応)、Shareフィルタ(Shareバージョン1.0 EX2対応)、MACアドレスフィルタ
ファイアウォール機能(IPv4/IPv6静的フィルタリング)	IPアドレス、ポート、プロトコル(Established、TCPフラグ有り)、FQDN、ソース/デスティネーション、LAN側/WAN側のIN/OUTに適用
ファイアウォール機能(IPv4/IPv6動的フィルタリング)	基本アプリケーション(TCP、UDP)、応用アプリケーション(FTP、TFTP、DNS、WWW、SMTP、POP3、TELNET)、自由定義、LAN側/WAN側IN/OUTに適用
動的フィルタセッション数	65,534
ファイアウォール機能(IDS:IPv4不正アクセス検知)	LAN側/WAN側のIN/OUTに適用、IPヘッダー、IPオプションヘッダー、ICMP/UDP/TCP/FTPなどのカテゴリで41種の不正アクセスを検出可能、不正アクセス検知メール通知機能
バックアップ機能(※6)	VRRP、フローティングスタティクス、ネットワーク経路のバックアップ、LAN/PPトトンネルインターフェースのバックアップ、無線WANへのバックアップ、バックアップメール通知
IP keepalive対地数	100
管理プロトコル	SNMP(v1、v2c、v3)
統計管理機能	ダッシュボード機能(システム情報、リソース情報、インターフェース情報、トラフィック情報、プロバイダ接続状態、VPN接続状態、NATセッション数、ファストパス フロー数、動的フィルタ セッション数、URLのキーワードチェック統計、不正アクセス検知履歴、SYSLOG)
YNO	YNOエージェント機能、GUI Forwarder、ゼロコンフィグ
LAN管理	L2MSマスター、L2MSスレーブ、VLAN一括設定、スナップショット機能、LANケーブル二重化、LANマップ、一覧マップ
プログラム管理	コンフィグ多重(履歴機能)、DOWNLOADボタン/Web GUI/TFTP/SFTP/外部メモリ(microSD、USBメモリ)からのリビジョンアップ、外部メモリ(microSD、USBメモリ)に保存されたファームウェア/コンフィグの優先起動
ログ機能	メモリに蓄積、SYSLOGでの出力、外部メモリ(microSD、USBメモリ)への出力(暗号機能あり)、電源スイッチ切断時のログ保存(パワーオフログ保存機能)、レポートログ保存機能
ログ記憶容量	最大10,000行
設定手段(※7)	コンソール、TELNETサーバ(多重)、TELNETクライアント、SSHサーバ(多重)、SSHクライアント、Web GUI(カスタムGUI対応)、外部メモリ(microSD、USBメモリ)経由での設定、TFTP/SFTP/SCPによるダウンロード/アップロード、データコネクT経由のリモートセットアップ
GUIの推奨ブラウザ	Windows:Google Chrome、Mozilla FireFox、Microsoft Edge macOS:Safari iOS:Safari
その他機能(※8)	DHCPサーバ、DHCPクライアント、DHCPリレーエージェント、DNSリカーシブサーバ、DNSサーバ選択機能、CIDR、PROXY ARP、SNTPサーバ、NTPクライアント、LANセカンダリアドレス設定、フィルタリング、ルーティング、LOOPBACK/NULLインターフェース、パケット転送フィルタ、マルチホーミング、スケジューリング機能、生存通知機能、ネットボランチDNSサービス対応、UPnP対応、Wake on LAN対応
拡張機能	Luaスクリプト
SIP接続機能	データコネクTの対地数:8
状態表示ランプ(※9)	前面:26(POWER、ALARM、STATUS、LAN[LINK×10、SPEED×10]、microSD、USB、DOWNLOAD)、背面:0
動作環境条件	周囲温度0~45℃、周囲湿度15~80%(結露しないこと)
電源	AC100~240V(50/60Hz)、電源内蔵、電源インレット(3種コネクタ、C14タイプ)、電源スイッチ
最大消費電力(皮相電力)、最大消費電流、発熱量	14.5W(28VA)、0.28A、52.2kJ/h
省エネ機能	EEE(Energy Efficient Ethernet)、未使用LANポートのシャットダウン、microSDスロット/USBポート停止
筐体内温度測定	温度計内蔵(コマンドで確認、SNMPにより取得、閾値設定によるSNMPアラート、ALARM LEDによる警告)
筐体	金属筐体、ファンレス、セキュリティスロット(ケンジントロック用)
電圧降ろ規格、環境負荷物質管理	VCCIクラスA、RoHS対応
外形寸法	220(W)×42(H)×239(D)mm(ケーブル、端子類は含まず)
質量(付属品含まず)	1.5kg
付属品(※10)	電源コード、電源コード抜け防止金具、冊子(はじみにお読みください【保証書含む】)、ゴム足
デフォルトIPアドレス	192.168.100.1

従来モデル「RTX1210」と比較して、「RTX1220」で非搭載・非対応になった点は以下の通りです。

(※1)ISDN S/Tポート (※2)ISDN(BRI)、高速デジタル専用線(64kbit/s、128kbit/s) (※3)PPP、MP (※4)CBQ、WFO (※5)ISDN識別着信 (※6)ISDNへのバックアップ (※7)ISDN回線経由のリモートセットアップ (※8)BOD(MP、BACP)、リモートアクセスサーバ、コールバック(無課金独自方式、Windows標準方式) (※9)ISDN[L1/B1、B2] (※10)CD-ROM(1枚):【PDF】取扱説明書、コマンドリファレンス、設定例集、【ソフトウェア】RT-FileGuard、MD5SUM

### 各部名称

前面



背面



- 1 CONSOLEポート(設定用)
- 2 POWERランプ
- 3 ALARMランプ
- 4 STATUSランプ
- 5 LINK/DATAランプ
- 6 SPEEDランプ
- 7 LAN1ポート
- 8 LAN2ポート
- 9 LAN3ポート
- 10 microSDスロット
- 11 microSDボタン
- 12 microSDランプ
- 13 USBポート
- 14 USBボタン
- 15 USBランプ
- 16 DOWNLOADボタン
- 17 DOWNLOADランプ
- 18 電源スイッチ
- 19 アンテナシールド取付穴
- 20 電源インレット

### 関連オプション

品名	品番	希望小売価格(税抜)	発売時期
専用ラックマウントキット	YRK-1210	18,000円	発売中
ウォールマウントキット	YWK-1200D	18,000円	発売中
ラックマウントキット	YMO-RACK1U	18,000円	発売中
RJ-45コンソールケーブル	YRC-RJ45C	4,800円	発売中

**安全に関するご注意** ●本製品の設置、ご使用に関しましては取扱説明書などに記載されている注意事項や禁止事項をよくお読みの上、必ずお守りください。

●本製品の日本国外での使用については一切のサポート、保証をしております。●このカタログの記載内容は2021年2月現在のものです。●仕様は予告なく変更する場合がありますので、予めご了承ください。●価格は本体設置費用は含まれておりません。●本カタログに記載されている会社名、製品名は一般に各社の登録商標あるいは商標です。

本製品のお問い合わせ先 **ヤマハルーターお客様ご相談センター** ■お電話によるお問い合わせ先 **03-5651-1330**  
 ご相談受付時間 9:00~12:00 13:00~17:00 (土・日・祝日、弊社定休日、年末年始は休業とさせていただきます。) ■FAXによるお問い合わせ先 **053-460-3489**

ヤマハネットワーク機器に関する詳細な情報はホームページをご覧ください > <https://network.yamaha.com/>



このパンフレットは無毒害漂白(ECF)パルプを使用しています。



このパンフレットは植物油インキを使用しています。

お問い合わせ先