

# UTMアプライアンス導入事例



機能・コスト・ユーザビリティ・サポートなど様々な面で評価をいただいている、ヤマハ UTM アプライアンス『UTX200』『UTX100』の事例を一挙ご紹介。選定ポイントや導入後の効果と共に、実際に活用されている事例を是非ご覧ください。

業種	社名	使用機種	ページ
卸売業	マッチングワールド株式会社	UTX200、RTX1220、RTX830	P01
食品	株式会社丸久小山園	UTX100、RTX1210、RTX810	P02
鉱業・製造業	北見石灰工業株式会社	UTX100、NVR510、SWX3100-10G、WLX212	P03
建設・土木	株式会社出雲テック	UTX100、RTX830、SWX2110-16G、SWX2110-8G、SWX2110P-8G	P04
通信	株式会社エクスプローラ	UTX100、RTX1210、SWX3100-10G、SWX2210-16G、SWX2210-8G、WLX313、WLX212	P05



# マッチングワールド株式会社

導入機種 UTX200、RTX1220、RTX830

所在地 東京都中央区日本橋馬喰町一丁目11番6号

業種 卸売業

## 既設UTMのライセンス切れのタイミングで、サポートが充実しているUTX200に入替えUTMも含めて自社管理/運用のできる仕組みを構築

### 導入の背景

マッチングワールド株式会社が運営する「M- マッチングシステム」は、匿名にて売買が可能な売買プラットフォームです。お客様の匿名性を守るためには、自社でセキュリティーを管理できるシステムが不可欠で、UTMの設置が必須です。既設のUTMはGUIが英語表記で、かつ機能が複雑なため、導入時やトラブル時の対応を専門業者に任せるしかありませんでした。解決までに1~2週間かかることも多く、業務に支障が出ていました。今後の事業拡大のためにも、リアルタイムに自社で管理ができるUTMを探したところ、条件にマッチできたのがUTX200でした。

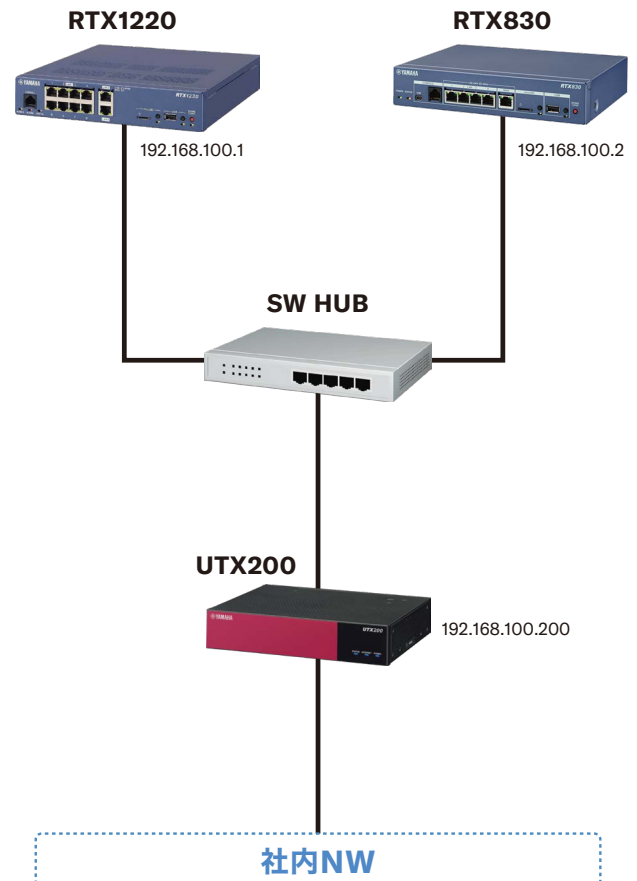
### 導入後の効果

- ➔ セキュリティーログで、不正なアクセスやマルウェアの感染状況などが一目瞭然でわかるようになる
- ➔ ログで不明な点があれば、UTXサポートサービスに確認できる
- ➔ 自社で分からない設定も、UTXサポートサービスがリモートで設定変更してくれて安心



### 選定の理由

RTX1220とRTX830の2台の外部接続用ルーターの配下に、他社製UTMをそれぞれ1台ずつ設置していましたが、ルーターのセグメントを変えないままUTMを1台に集約できないかと考えていました。ヤマハのサポートに相談したところ、同じ環境を用意して事前テストまでしていただきました。技術資料もホームページ上に掲載されており、いつでも確認でき、安心して導入できました。





# 株式会社丸久小山園

導入機種 UTX100、RTX1210、RTX810

所在地 京都府宇治市小倉町寺内86番地

業種 食品

## 既設UTM (FortiGate-100D)のライセンス期間満了に伴い、UTX100に切り換え 日本語GUIのほかセキュリティーレポートなど充実の 資料やサポートにより、保守費用を大幅に低減

### 導入の背景

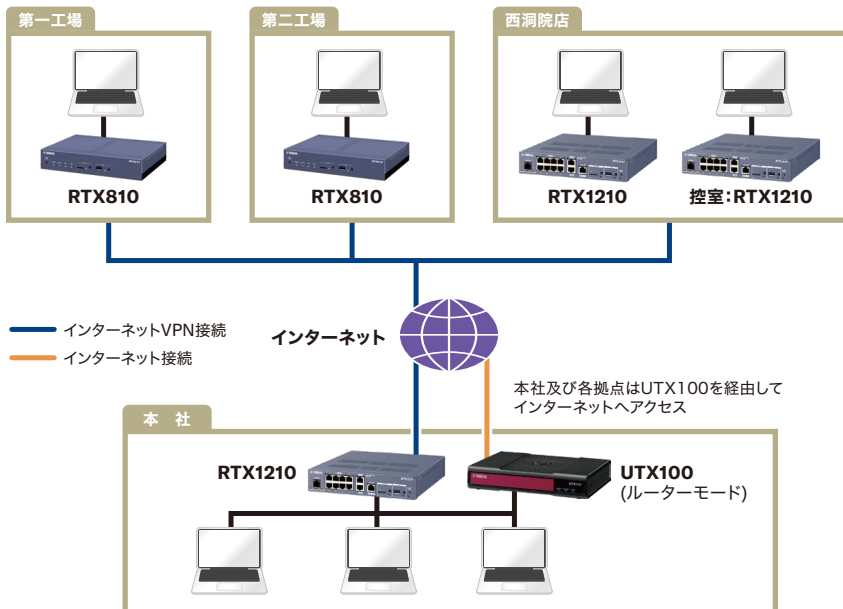
株式会社丸久小山園は、宇治市に本社（本社工場を含む）を構え、京都市内に複数の直営店をもつ製茶メーカーです。直営店のみならず、国内外の多くの小売店とも取引があり、オンラインショップでの小売りにも力を入れています。日本茶の世界的な人気上昇に伴い、中国をはじめとする海外との取引が増加し、ネットワークセキュリティーの強化が大きな課題となっていました。6年ほど前にUTM製品（FortiGate-100D）を導入しましたが、GUIが英語でライセンス / 保守費用が高額なうえに、レポート機能がなく、ログを個別に確認しないとインシデントを確認出来ない状態でした。そのため契約期間満了にあわせUTX100へのリプレースを決断しました。

### 選定の理由

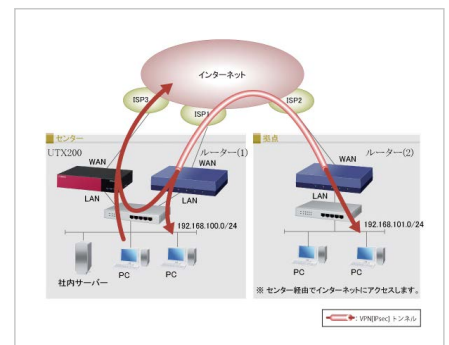
FortiGate-100Dについては別途保守契約もしていましたが、個別対応は追加費用がかかり、技術資料は英語表記のため、自社で管理するのが難しい状況でした。また、近年、中国を含む海外との取引増加に伴い、サイバー攻撃のリスクが高まるなか、UTM導入によって実際にどの程度セキュリティーリスクを低減できているのか、評価するための指標も手元になく問題でした。一方、UTX100は日本語GUIで、簡単に設定して視覚的&直感的に操作できます。事前検討用を含め日本語の技術資料も充実。FortiGate-100Dに比べてセキュリティーレポートは日本語で分かりやすく、加えてメーカー直営の問い合わせ窓口もあり、保守契約によってきめ細かなサポートを受けられる点などが決め手となり、最終的に導入が決まりました。

### 導入後の効果

FortiGate-100DからUTX100への移行作業では、データ送付の失敗やアクセスブロック等の障害が数件発生したものの、都度例外設定をするなどして障害を解消。分かりやすい技術資料の助けもあり、特段の大きなトラブルなくスムーズに完了しました。また、UTX100の保守は“先出せンドバック”が標準で付属しており、別途他社と保守契約することなく、自社内での運用に切り替えることができ、保守費用の大幅削減を実現しました。定期的な提供されるセキュリティーレポートにより、経営層へのサーバー攻撃のリスクに関する報告が可能となり、厳しくなる個人情報保護への対応など、さらなる対策に取り組む余裕につながっています。



\*ネットワークの流れはこちらの構成図をご参照ください。



\*このネットワーク構成を実現するための設定は（ヤマハネットワーク製品HP）の「設定例ページ」で公開しております。下記URLをご参照ください。  
[https://network.yamaha.com/setting/router\\_firewall/security/utm\\_appliance/ipsec\\_dual\\_line](https://network.yamaha.com/setting/router_firewall/security/utm_appliance/ipsec_dual_line)



# 北見石灰工業株式会社

導入機種 UTX100、NVR510、SWX3100-10G、WLX212

所在地 北海道北見市相内町195

業種 鉱業、製造業

## 取引金融機関のテレホンバンキングサービス終了に伴うインターネットバンキング対応のため自社で導入運用できるUTX100を導入

### 導入の背景

北海道北見市で石灰石の採掘および石灰の製造をおこなう北見石灰工業株式会社。取引金融機関がテレホンバンキングサービスを終了しインターネットバンキングに移行することになり、これに対応するセキュリティ機器（UTM）の導入に向け検討を開始しました。

### 選定の理由

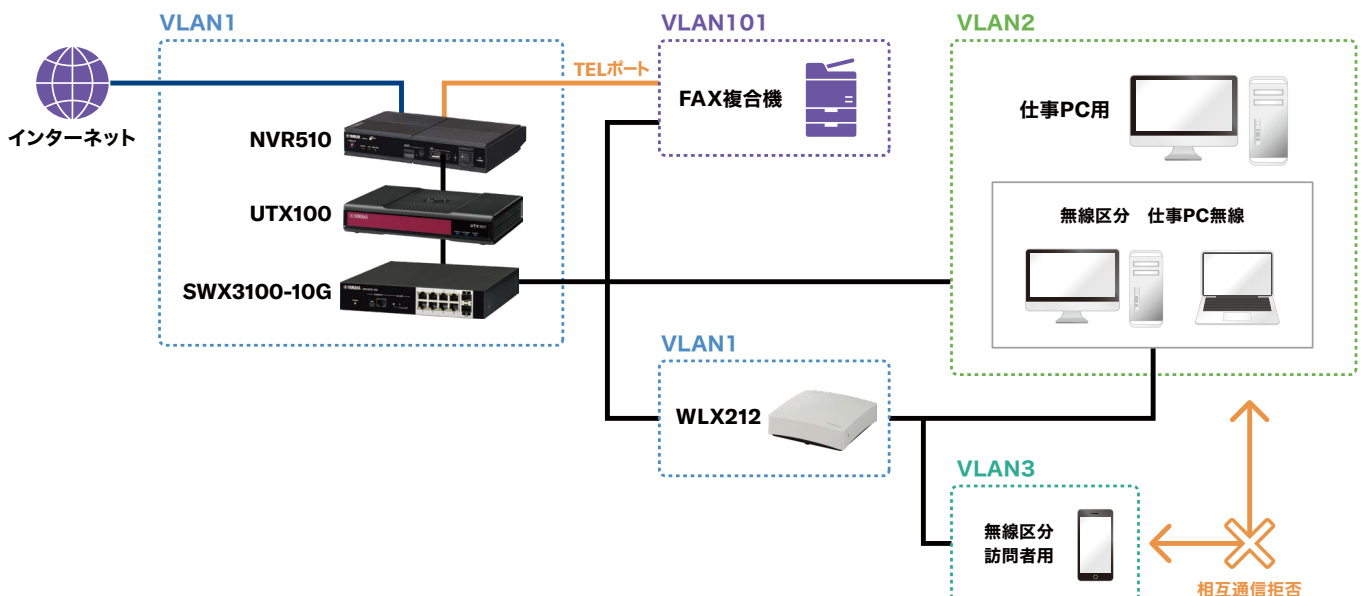
採掘場や製造工場は、Sierがいる札幌はもとより北見市街からも離れた場所にあるため、万一機器にトラブルが発生した時の対応を想定し、自社で運用管理できることを必須条件としてUTMの選定を進めました。その結果、設定が簡単なことに加え、「UTXサポートサービス」によるエンドユーザーサポートまでがライセンスに付属するUTX100を導入することにしました。

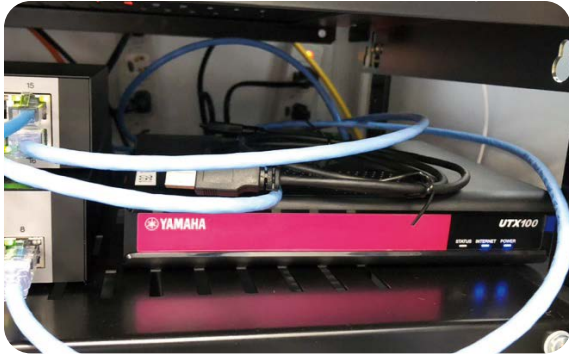
### 導入後の効果

日本語 GUI+マニュアル/技術資料をもとに、UTX100をブリッジモードで導入。当初、ベンダ（複合機メーカー）から監視用バケットが届いていない旨連絡が入りましたが、セキュリティログを確認し DNS パケットブロックのログが残っていたことから、透過の設定に変更することで解決。それ以外は特にトラブルもなく自社導入に成功しています。

運用開始後は、毎月のセキュリティレポートで報告される脅威情報を「Threat Wiki※」で調べて影響の有無を確認。2022年5月の導入から半年以上が経過しましたが、通信遅延や過検知などのトラブルはもちろん、ネットワークや UTM ブロックに関する従業員からの問合せもなく、自社で安定的に管理運用を継続しています。

※<https://threatwiki.checkpoint.com/threatwiki/public.htm>





## 株式会社出雲テック

**導入機種** UTX100、RTX830、SWX2110-16G、SWX2110-8G、SWX2110P-8G

**所在地** 大阪市中央区北久宝寺町4-4-7 VPO本町セントラル7階

**業種** 建設・土木

## 事務所移転に伴い、UTMも含めてネットワーク機器をヤマハに一新 通信速度を改善するとともに、LANマップによる統合管理で 社内ネットワークの見える化も含めてセキュリティーを強化

### 導入の背景

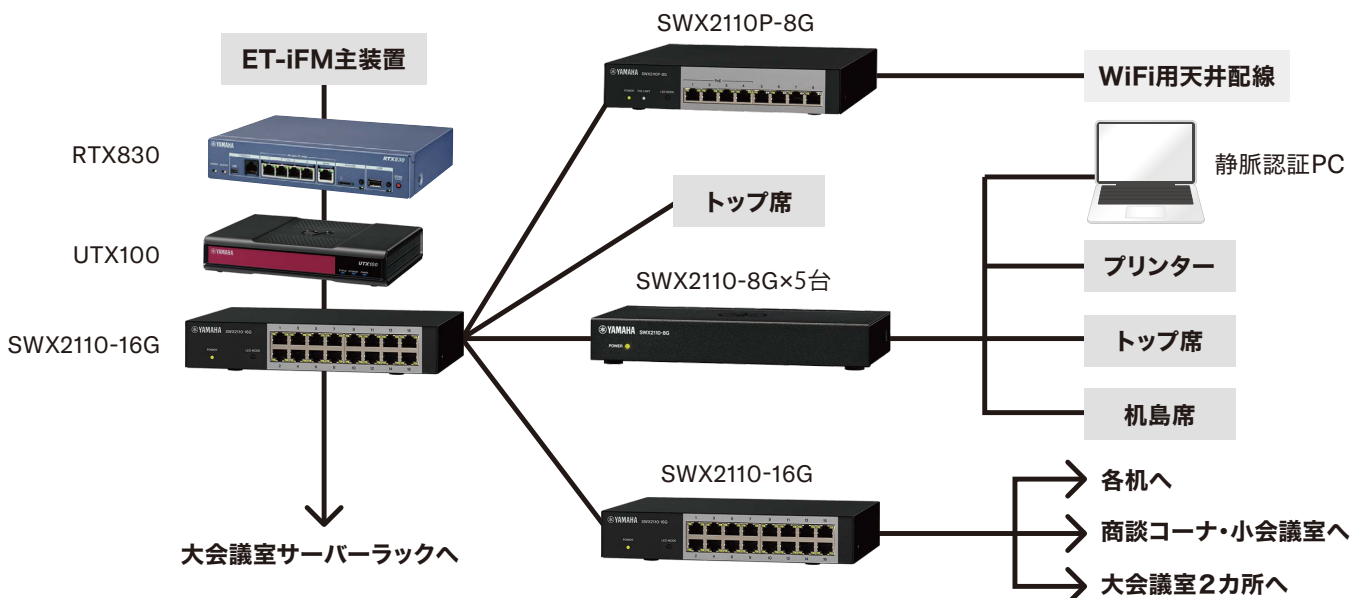
株式会社出雲テックは、建物の根幹となる「鉄骨工事」を専門的に手掛ける、社員数 22 名の大阪市の会社です。近年 IT 化の進む建設業界では、インターネットを介した大容量ファイルのやり取りや、高精細映像でのリモート検査の普及などもあり、同社においても通信速度の増強が課題となっていました。事務所移転を機にルーター / スイッチなどのネットワーク機器をヤマハ製品に一新。通信速度を高めつつ、近年のセキュリティー脅威への対策として UTX100 も導入。LAN マップによる社内ネットワーク管理とあわせて業務効率の改善とセキュリティー対策を両立させています。

### 選定の理由

ルーターについては、2Gbit/sのスループット（VPNスループットは1Gbit/s）や、ネットワークの接続状態を一目で把握でき迅速なトラブルの発見・解決を支援するLANマップが決め手となり、ギガアクセスVPNルーター RTX830を導入。UTMは事務所移転前から利用していましたが、ヤマハルーターとの組み合わせに最適化され、分かりやすいセキュリティーレポート機能で中小企業も安心して導入・運用できるUTX100にリプレイスしました。RTX830の下にUTX100をブリッジモードで設置し、スイッチはPoE機器も含めて全て、最低限の機能で見える化に対応したSWX2110シリーズというシンプルな構成となっています。

### 導入後の効果

通信速度は RTX830 のみでも、RTX830+UTX100 でも変わらず、安定して 200Mbps 程度出ており、期待したネットワークの高速化とセキュリティーの両立を実現しています。UTX100 は分かりやすいセキュリティーレポート機能を備えており、情報システム専任担当者がいないなか、小企業の担当者でもセキュリティー状況を簡単に確認することができます。また販売店及び UTX サポートサービスと連携することで、問題が起こった際の確認や対応も簡単にできます。セキュリティーレポート機能とサポートメニューにより安心して利用しています。





# 株式会社エクスプローラ

**導入機種** UTX100、RTX1210、SWX3100-10G、SWX2210-16G、SWX2210-8G、WLX313、WLX212

**所在地** 北海道函館市桔梗町379-22 函館テクノパーク内

**業種** 建設・土木

## ヤマハルーターとの親和性が高い多機能UTMを導入 「LANマップ」でネットワークとセキュリティーの一元管理を実現

### 導入の背景

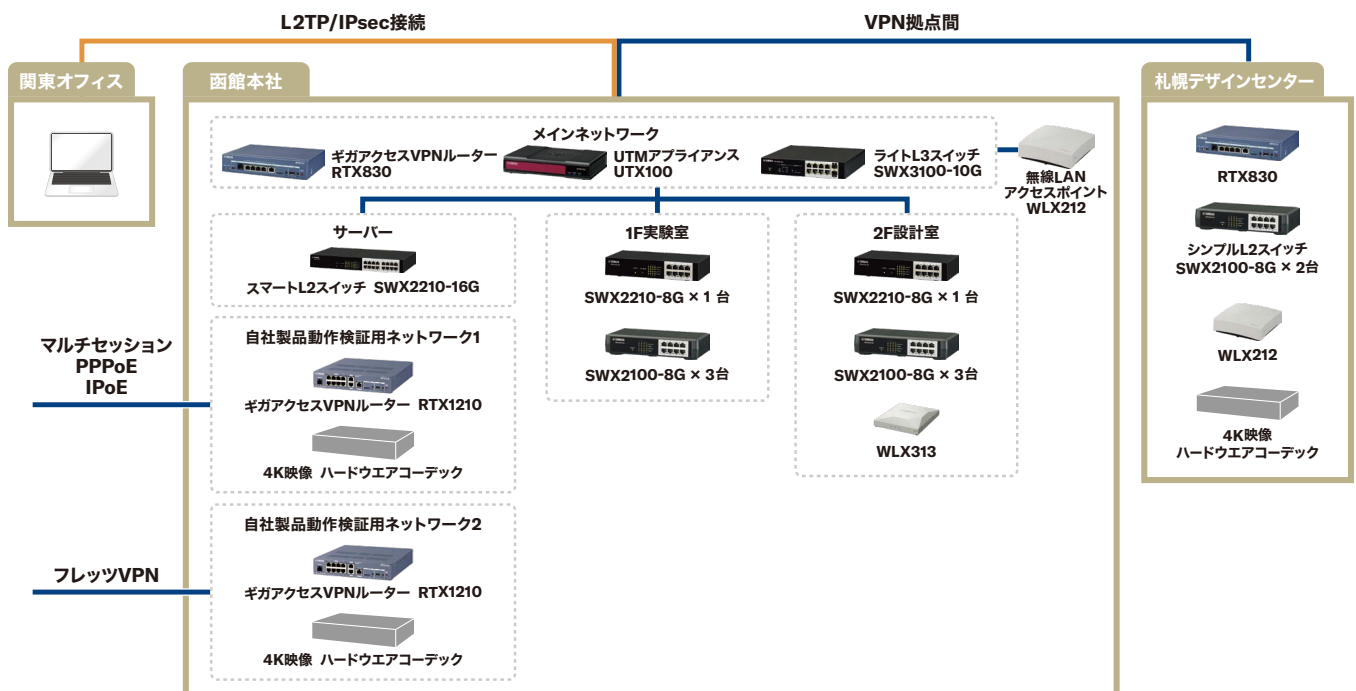
函館を拠点とし、コーデックシステムやテスト信号発生器など高精度映像製品の提供や設計受託などを手がける少数精鋭の技術者集団 株式会社エクスプローラ。数年前より、ルーター / スイッチ / 無線 LAN アクセスポイントなど社内ネットワークはすべてヤマハ製品で構築し、標準提供される Web アプリケーション「LAN マップ」でネットワーク全体の「見える化」を実現していました。増加するフィッシングなどサイバー攻撃に対しセキュリティー強化を検討するなか、小規模企業に必要とされるセキュリティー機能が1台に凝縮されたUTM アプライアンス「UTX100」の導入を決めました。

### 選定の理由

映像系ネットワーク製品の開発もおこなっている同社はネットワークに習熟した社員も多く、社内ネットワークの構築・管理は自社でおこなっています。ネットワークを「見える化」することで運用管理の負担を軽減する「LANマップ」の活用を念頭に、ネットワーク機器はヤマハ製品で統一してきました。セキュリティー強化に向けたUTMアプライアンスとして「UTX100」を選定したのも、「LANマップ」に対応しネットワークとセキュリティーの一元管理を実現することが主な理由でした。このほか、ファイアウォール機能に加え、マルウェアや標的型攻撃など様々な脅威に対抗するアプリケーションコントロール、URLフィルタリング、侵入防止(IPS)、アンチウイルス、アンチボット、アンチスパムなど、充実のセキュリティー機能が自社の要件を満たしていることなどを評価しました。

### 導入後の効果

シンプルな GUI の設定画面が用意される「UTX100」。自社でセキュリティーからルーター連携まで簡単に設定し、スピード導入を実現しました。このほか、ヤマハが公開している豊富な技術資料や「UTX100」のメーカー直営お客様相談センターの存在も、自社導入・運用を進めるうえで大きな助けになりました。「UTX100」が検知したセキュリティーインシデントはルーター(RTX830)のダッシュボードに表示されることから、普段はルーターのダッシュボードをウォッチし、万が一セキュリティーインシデントが表示された場合のみ、ドリルダウンして「UTX100」のGUIで確認するという2段階構成で管理しています。日常的な管理はすべてLANマップで一元的におこなえるため、重大インシデントの発見が遅れ被害が拡大してしまうリスクを排除します。





UTMアプライアンス

# UTX200/UTX100



## UTX200

希望小売価格:400,000円(税抜)  
認証番号: D200015020  
JANコード: 49 57812 66752 4

## UTX100

希望小売価格:160,000円(税抜)  
認証番号: D200016020  
JANコード: 49 57812 66751 7

	UTX200	UTX100
ライセンス	初年度ライセンス付属 追加ライセンス YSL-UTX2-1Y/2Y/3Y/4Y/5Y	初年度ライセンス付属 追加ライセンス YSL-UTX1-1Y/2Y/3Y/4Y/5Y
セキュリティ機能	ファイアウォール、アプリケーションコントロール、URLフィルタリング、侵入防止 (IPS)、 アンチウイルス、アンチボット、アンチスパム	
ブリッジモード 連携機能対応ルーター(※1)	RTX1220/RTX1210/RTX830/NVR700W/NVR510	
ルーティング	IPv4、IPv6(静的ルーティング)(※2)	
NGTPスループット	500Mbps	340Mbps
NGFWスループット	970Mbps	600Mbps
Firewallスループット	6,4Gbps	2,0Gbps
新規/同時コネクション数	15,750/500,000	10,500/500,000
LANポート	LAN×8、WAN×1、DMZ×1(SFPコンボ)	LAN×5、WAN×1

(※1) 対応ルーター以外とは連携機能を使用できません。対応ルーター以外との組み合わせでも通常のUTMアプライアンスとしてご利用いただけます。

(※2) transix回線(DS-Lite)を利用したIPv4 over IPv6 IPoE(ネイティブ方式)に対応しました(R80.20.40以降)。

### 『UTX200』『UTX100』のアクティベーション

『UTX200』『UTX100』には本体に1年ライセンスが付属しています。2年以上ご利用いただく場合にはセキュリティライセンス『YSL-UTX2』『YSL-UTX1』が必要になります。例えば、5年間ご利用いただく場合には『UTX200+YSL-UTX2-4Y』『UTX100+YSL-UTX1-4Y』をあわせてご購入ください。

### セキュリティライセンス

品名	品番	希望小売価格(税抜)
UTMアプライアンスUTX100用セキュリティライセンス 1年	YSL-UTX1-1Y	63,000円
UTMアプライアンスUTX100用セキュリティライセンス 2年	YSL-UTX1-2Y	126,000円
UTMアプライアンスUTX100用セキュリティライセンス 3年	YSL-UTX1-3Y	189,000円
UTMアプライアンスUTX100用セキュリティライセンス 4年	YSL-UTX1-4Y	252,000円
UTMアプライアンスUTX100用セキュリティライセンス 5年	YSL-UTX1-5Y	315,000円
UTMアプライアンスUTX200用セキュリティライセンス 1年	YSL-UTX2-1Y	138,000円
UTMアプライアンスUTX200用セキュリティライセンス 2年	YSL-UTX2-2Y	276,000円
UTMアプライアンスUTX200用セキュリティライセンス 3年	YSL-UTX2-3Y	414,000円
UTMアプライアンスUTX200用セキュリティライセンス 4年	YSL-UTX2-4Y	552,000円
UTMアプライアンスUTX200用セキュリティライセンス 5年	YSL-UTX2-5Y	690,000円

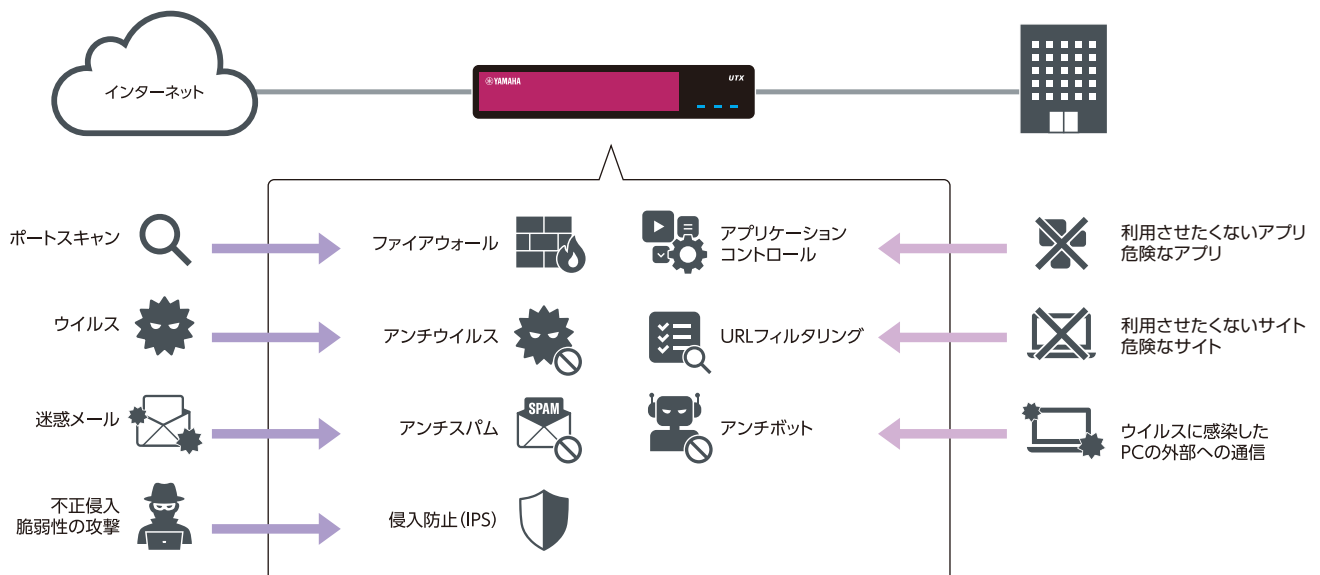


## 中小規模拠点のセキュリティを1台で提供!

ヤマハルーターとの組み合わせ利用に最適なUTMアプライアンスが登場

『UTX200』『UTX100』は中小規模企業に必要とされるセキュリティ機能を1台で提供することができるUTMアプライアンスです。設置するだけの簡単導入で複数のセキュリティ対策を高コストパフォーマンスで実現することが可能です。

### 機能概要



## 専用サポート窓口を開設

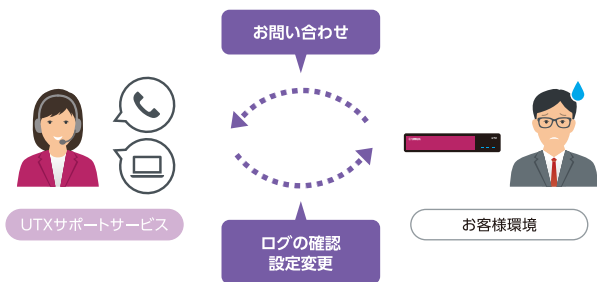
UTMを導入する際のトラブルで最も多いのがインターネット接続の不具合です。『UTX200』『UTX100』では専用サポート窓口「UTXサポートサービス」によりお客様環境のトラブル解決を強力にサポートします。

## 先出しセンドバックやクラウド経由での設定支援も含んだサポートがライセンスに付属

『UTX200』『UTX100』のセキュリティーライセンスにはサポートライセンスも付属しています。専用サポート窓口の開設に加え、下記の専用サポートメニューを提供します。

### ● ログの確認・設定変更

機器のログ確認や設定の変更など、サポートセンターから遠隔操作によりお客様環境の『UTX200』『UTX100』を管理することが可能です。お電話、お問い合わせフォームでのご対応が可能です。



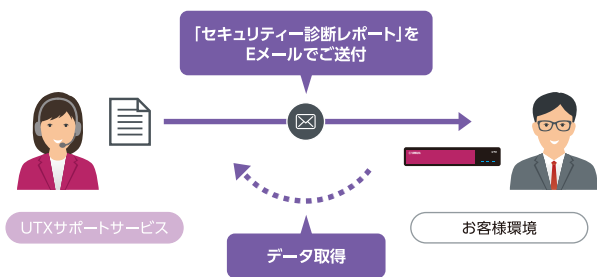
### ● 先出しセンドバック対応

機器に障害が発生した際には、故障診断を実施し新しい機器を発送する「先出しセンドバック」を行います。企業ネットワークを止めずにトラブルを解決することが可能となります。



### ● セキュリティー診断レポート配信

お客様環境の『UTX200』『UTX100』より自動作成したセキュリティー診断レポートを、定期的にEメールにより配信します。



### ● ファームウェアの自動更新

お客様の指示されたタイミングでファームウェアの自動更新を実行することで、常にセキュリティー対策を最新の状態に保つことが可能となります。



ご購入前のご相談はこちら **ヤマハネットワーク製品お客様相談センター**

ご相談受付時間 9:00~12:00 13:00~17:00  
(土・日・祝日、弊社定休日、年末年始は休業とさせていただきます。)

■お電話によるお問い合わせ先 ☎ **03-5651-1330**

■FAXによるお問い合わせ先 📠 **053-460-3489**



このパンフレットは  
無塩素漂白 (ECP) ハルバを  
使用しています。

このパンフレットは  
VEGETABLE  
GIL INK  
植物油インキを  
使用しています。

ヤマハネットワーク機器に関する詳細な情報はホームページをご覧ください > <https://network.yamaha.com/>

お問い合わせ先

ヤマハ株式会社

〒430-8650 静岡県浜松市中区中沢町10-1  
2023年7月作成

カタログコード MUTXCS01