

業種 IT サービス

使用機種 RTX1300

株式会社創和サイエンス 様

VPN通信の高速化・安定化に向けて 10GbE対応の最新ルーター「RTX1300」を導入

導入会社様



株式会社創和サイエンス

所在地: 東京都国立市富士見台1-13-3
URL: <https://sohwasc.co.jp/>

数社のお客様に向けて、オンプレミス環境を構築し保守サービスを提供するほか、プライベートクラウド環境を本社に構築し保守を含めたマネージドサービスとして提供している。データマネジメントサービスやファシリティマネジメントサービスも手がける。1980年5月設立。

- ➔ 10GbE対応ルーターの導入+回線冗長化で高速化・安定化を実現
- ➔ サーバーのフルバックアップに要する時間を半分に短縮
- ➔ YNE会員となることで、有益な技術情報が得られるように

導入の背景

トラフィック増に伴う通信トラブル解消に向け ルーターを10GbE化

株式会社創和サイエンスでは、お客様スペースに同社が構築したサーバー・インフラや、創和サイエンス本社のサーバーに構築したお客様のプライベートクラウド環境について、トラブル対応から日常的なアップデートまで運用保守サービスをマネージド型で提供。お客様がプライベートクラウドを利用する際や、同社スタッフがリモートでサーバー・インフラの運用保守をおこなう際には、ルーターのVPN機能を利用してサーバーに接続しています。こうしたなか、新たな取り組みとして2022年9月頃から動画配信をはじめた影響か、お客様や同社スタッフがサーバーにアクセスできないトラブルが発生。インターネット回線を冗長化すると同時に、既存のルーター (RTX1210) を10GbE対応の最新機種 (RTX1300) にリプレイスしました。

選定の理由

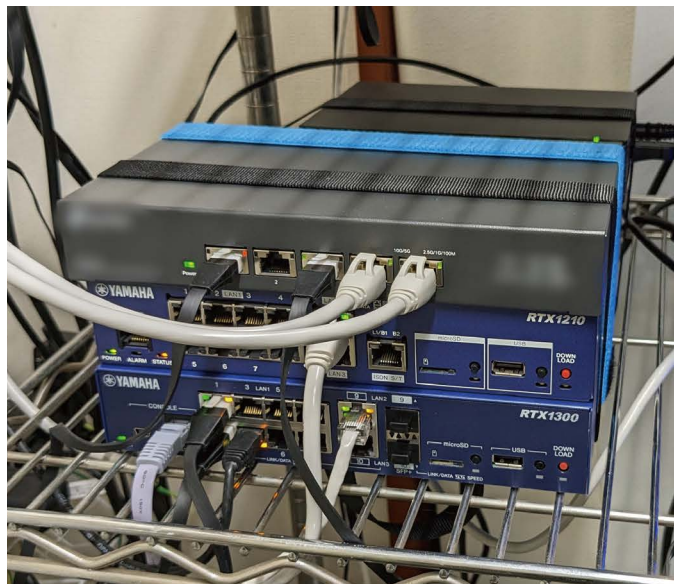
手軽な価格帯と充実のサポート、使いやすさや 性能・安定性を評価

かねてより同社では、お客様にサーバーやネットワーク機器などの提案・導入もおこなっており、ルーターについては、手頃な価格帯と充実のサポートを評価し、RTX1100の時代からヤマハ製品を自社で導入・検証しつつ、お客様に提案してきました。最初のきっかけは、お客様から「VPNを導入したいが何かよい製品はないか」という相談を受けたことでした。ヤマハ製品を含め、国内外数社のルーターを導入して自社でVPN環境を構築しテストを進めるなかで、電話での問い合わせ対応やWebの技術情報などにおいて、ヤマハが一番丁寧で分かりやすく、公開情報も充実していたこと、さらに使いやすく (設定しやすく)、高性能で安定していることなどがポイントでした。こうした背景もあり、今回、WAN/LANともに高帯域化し通信の安定性を確保するにあたり、10GbE対応のRTX1300導入に至ったのはごく自然な流れでした。

導入後の効果

サーバーのフルバックアップに要する時間を 半分に短縮

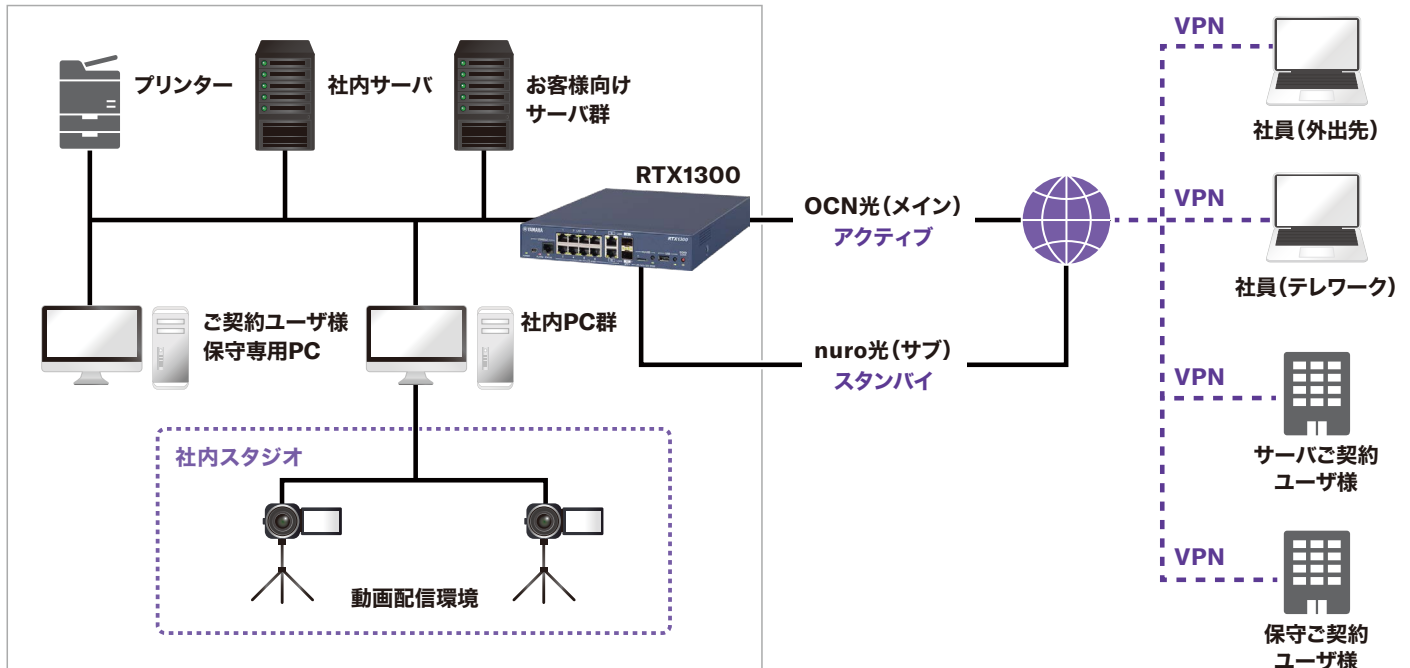
冗長化したインターネット回線は今のところアクティブ/スタンバイ構成ですが、テストを経て将来的にはアクティブ/アクティブ構成にしてWANの高帯域と高可用の一石二鳥を実現する計画です。LANについても、ルーター (RTX1300) 配下のスイッチ類はマルチGbE/GbEですが、ルーター⇄サーバー間通信の10GbE化により、社外からのサーバーアクセスのレスポンスや安定性が改善。週に1回、サポート対象のサーバーをフルバックアップ (本社から別拠点のサーバーに) する時間がほぼ半分に短縮されました。RTX1300については、まだ導入して間もなく、お客様の本番環境が稼働していることもあり、VPN接続に特に問題がないことを確認したうえで、「アプリケーション制御DPI」や「フレキシブルLAN/WANポート」といった新しい機能についても徐々にチャレンジしていく計画です。



創和サイエンスにおけるRTX1300の活用方法

RTX1300配下に、保守契約を締結するお客様のサーバーや自社の業務サーバーを接続。

お客様のほか、協力会社のエンジニア、テレワーク中の自社スタッフが社外からVPNでアクセスする環境を構築。



ユーザーの声

お客様に提示できる認定資格としてYCNEにもチャレンジしたい

お客様にITインフラ全般を提案する立場として10GbE化には以前から関心をもっていました。今回RTX1300を導入することで、まずはWANとLANのゲートウェイから10GbE化しましたが、引き続きインターネット回線や、配下のスイッチなども10GbE化していくことでどれだけパフォーマンスが改善するのか興味津々と言ったところです。YNE(ヤマハネットワークエンジニア会)には以前から会員登録しており、有益な技術情報が得られる場として日頃から利用させていただいています。最近YCNE(ヤマハネットワーク技術者認定試験)の存在を知ったのですが、これまでネットワークについては独学でやってきたので、お客様に提示できる資格としてチャレンジしたいと思います。

創和サイエンス IT事業部 鈴木 盛康 様



本製品のお問い合わせ先 **ヤマハルーターお客様相談センター**
 ご相談受付時間 9:00~12:00 13:00~17:00
 (土・日・祝日、弊社定休日、年末年始は休業とさせていただきます。)

■お電話によるお問い合わせ先 ☎ **03-5651-1330**
 ■FAXによるお問い合わせ先 📠 **053-460-3489**

ヤマハネットワーク機器に関する詳細な情報はホームページをご覧ください > <https://network.yamaha.com/>



このパンフレットは無塩素漂白(ECP)パルプを使用しています。

このパンフレットは植物油インキを使用しています。

ヤマハ株式会社

お問い合わせ先

〒430-8650 静岡県浜松市中区中沢町10-1
 2023年3月作成